



MINIAES

FABRICANDO ALIANZAS



CATÁLOGO

PRODUCTOS OLEOHIDRAULICOS



CASA MATRIZ

 Volcán Tronador 396, Pudahuel

VENTAS

 (+56) 9 93260826

 ventasweb@minaes.cl

 (+56) 9 5621 6004

 hugo.charlin@minaes.cl

 www.minaes.cl

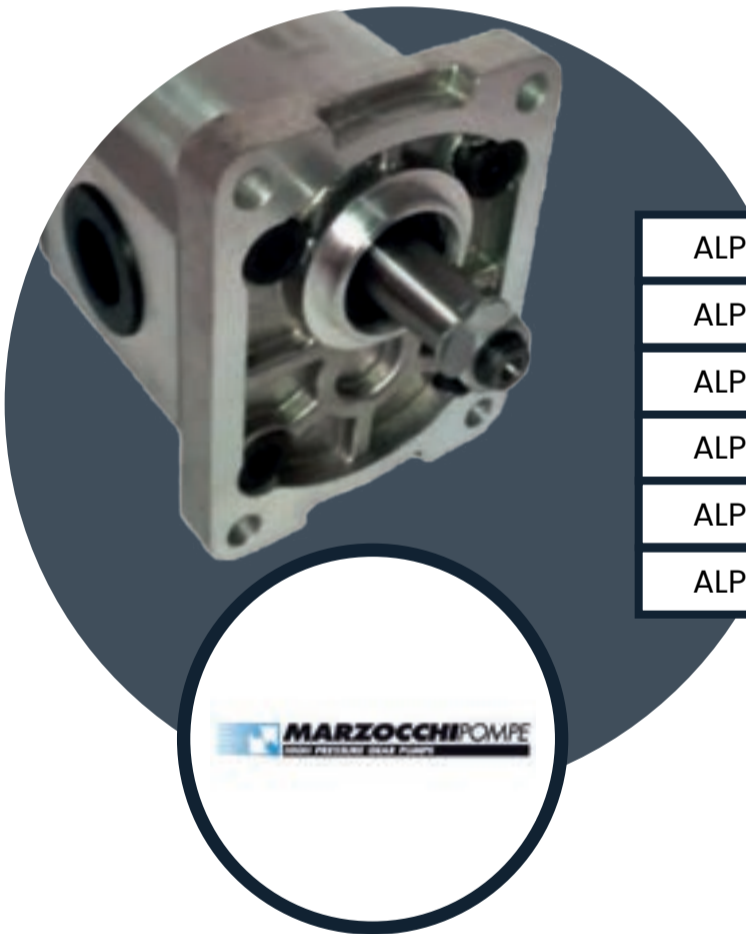
ÍNDICE

BOMBAS	3	INTERCAMBIADOR	22
ENGRANAJES	3	CALOR AIRE-ACEITE	22
DE PALETAS.....	5	CALOR AGUA-ACEITE.....	22
DE PISTONES	6	MOTOR ORBITAL	23
FILTRO	7	CONECTOR	27
SUCCION	7	MALETA CARGADIR NITROGENO	27
RETORNO ESTANQUE	8	MANOMETRO	28
RETORNO EN LÍNEA.....	8	MACHON	29
PRESION.....	8	PRESOSTRATO	29
ACUMULADORES	9	BOBINA	29
BLADER	9	CAMPANA	30
SUB BASE	10	TIPO 1.....	30
MONTAJE.....	10	TIPO 2	30
VALVULA	10	TIPO 3	30
SOBREPRESION	10	TIPO 3,5	30
DIRECCIONAL CETOP 3.....	12	INDICADOR	30
DIRECCIONAL CETOP 5	14	TAPAS	31
DIRECCIONAL CETOP 7	16	INSPECCION O REGISTRO	31
DIRECCIONAL CETOP 8	16	RESPIRADERO	31
PALANCA CETOP 3.....	17	LLENADO.....	31
PALANCA CETOP 5.....	17	FABRICACION DE CENTRALES	
MONOBLOCK.....	17	OLEOHIDRAULICAS	32
REGULADORA	18		
LEVANTE INTEGRAL			
DIRECCIONAL	19		
BOLA.....	19		
RELIEF	20		
CHECK EN LINEA	20		
CHECK SIMPLE/DOBLE.....	21		
DOBLE MODULAR	21		
CHECK LIMITADOR PRESION.....	21		
CILINDRO HIDRAULICO	22		

BOMBAS

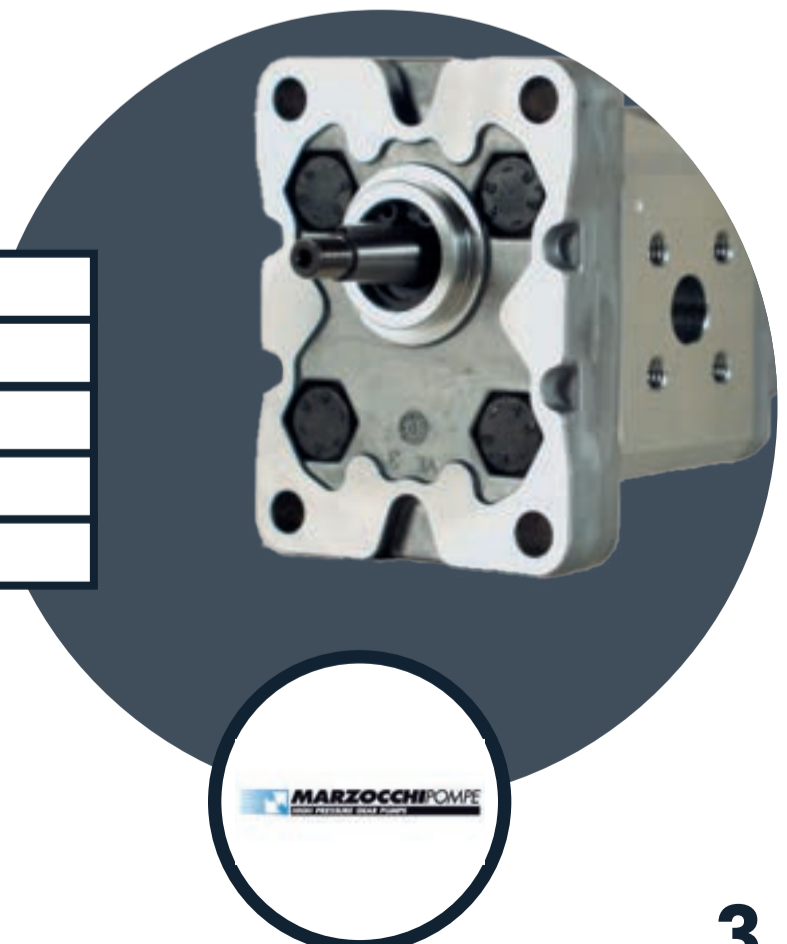
ENGRANAJE

0,25 D24	BOMBA ENGRANAJE 0,26 / 0,38 LT/MIN / EJE RECTO/ 190 BAR / 2 PERNOS
0,25	BOMBA ENGRANAJE 0,51 / 0,77 LT/MIN / EJE RECTO/ 190 BAR / 2 PERNOS
0,5 D0,75	BOMBA ENGRANAJE 0,63 / 0,94 LT/MIN / EJE RECTO/ 190 BAR / 2 PERNOS
0,5 D1,30	BOMBA ENGRANAJE 1 / 1,5 LT/MIN / EJE RECTO/ 190 BAR / 2 PERNOS
1P D1,6	BOMBA ENGRANAJE 1,1 / 1,6LT/MIN / EJE RECTO / 230 BAR / 4 PERNOS
1P D3,3	BOMBA ENGRANAJE 2,1 / 3,2 LT/MIN / EJE RECTO / 230 BAR / 4 PERNOS
1P D5	BOMBA ENGRANAJE 3,2 / 4,8 LT/MIN / EJE RECTO /210 BAR / 4 PERNOS
1P D6,7	BOMBA ENGRANAJE 4,2 / 6,4 LT/MIN / EJE RECTO /210 BAR / 4 PERNOS
1P D7,5	BOMBA ENGRANAJE 4,8 / 7,2 LT/MIN / EJE RECTO /190 BAR / 4 PERNOS
1P D9,2	BOMBA ENGRANAJE 5,8 / 8,7 LT/MIN / EJE RECTO /190 BAR / 4 PERNOS



ALP1-D-3-C0-FG	BOMBA ENGRANAJE 2,1CC / 2,9 LT/MIN EJE RECTO /250 BAR
ALP1-D-6-C0-FG	BOMBA ENGRANAJE 4,1CC / 5,9 LT/MIN EJE RECTO /250 BAR
ALP1-D-9-C0-FG	BOMBA ENGRANAJE 6,2CC / 8,8 LT/MIN EJE RECTO /230 BAR
ALP2-D-16-CO-FG	BOMBA ENGRANAJE 11,5 CC / 16,4 LT/MIN EJE RECTO /210 BAR
ALP2-D-22-CO-FG	BOMBA ENGRANAJE 16 CC / 22,8 LT/MIN EJE RECTO /210 BAR
ALP2-D-30-CO-FG	BOMBA ENGRANAJE 21,1 CC / 30,1 LT/MIN EJE RECTO /180 BAR

ALP3-D-30	BOMBA ENGRANAJE 20 CC / 29 LT/MIN EJE RECTO /230 BAR
ALP3-D-40	BOMBA ENGRANAJE 28,2 CC / 40,1 LT/MIN EJE RECTO / 170 BAR
ALP3-D-50	BOMBA ENGRANAJE 33 CC / 48 LT/MIN EJE RECTO / 230 BAR
ALP3-D-60	BOMBA ENGRANAJE 39 CC / 56 LT/MIN EJE RECTO / 230 BAR
ALP3-D-80	BOMBA ENGRANAJE 52 CC / 74 LT/MIN EJE RECTO / 200 BAR





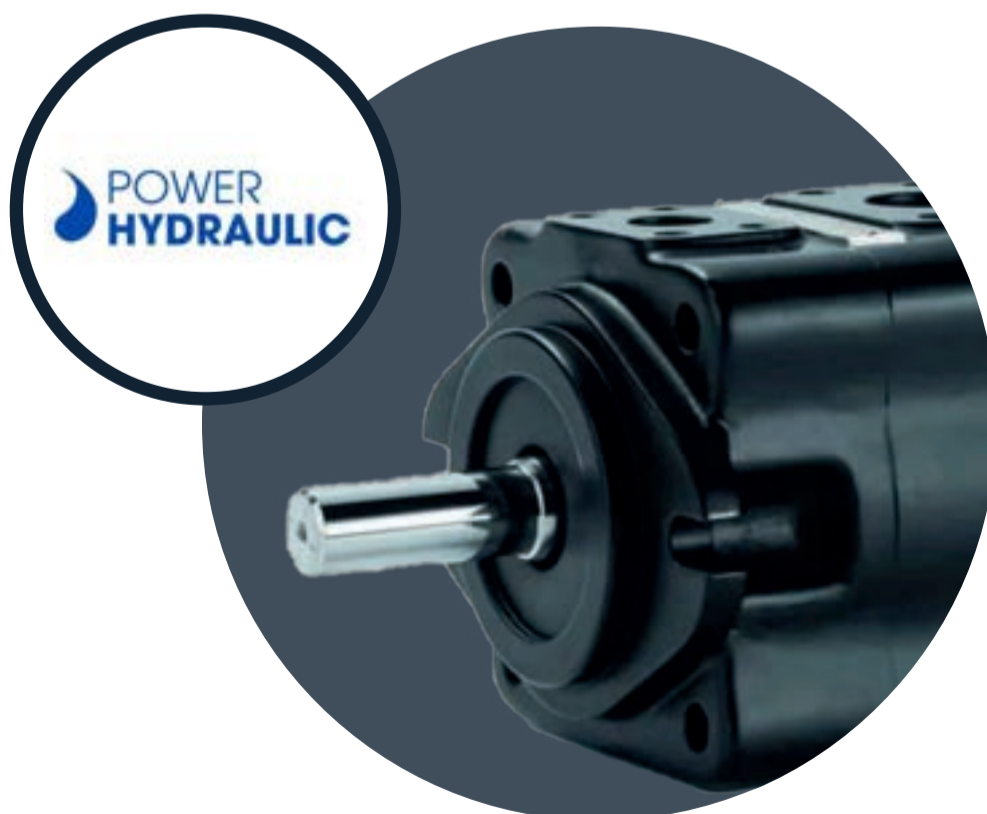
ENGRANAJE

0,25 D 0,24	BOMBA ENGRANAJE 0,26 / 0,38 LT/MIN / EJE RECTO/ 190 BAR / 2 PERNOS
0,25-D48	BOMBA ENGRANAJE 0,51 / 0,77 LT/MIN / EJE RECTO/ 190 BAR / 2 PERNOS
0,5 D 0,75	BOMBA ENGRANAJE 0,63 / 0,94 LT/MIN / EJE RECTO/ 190 BAR / 2 PERNOS
0,5 D-1,30	BOMBA ENGRANAJE 1 / 1,5 LT/MIN / EJE RECTO/ 190 BAR / 2 PERNOS
1P D 1,6	BOMBA ENGRANAJE 1,1CC / 1,6 LT/MIN EJE RECTO /230 BAR
ALP1-D3	BOMBA ENGRANAJE 2,1CC / 2,9 LT/MIN EJE RECTO /250 BAR
1P D 3,3	BOMBA ENGRANAJE 2,1CC / 3,2 LT/MIN EJE RECTO /230 BAR
1P D 5	BOMBA ENGRANAJE 3,2CC / 4,8 LT/MIN EJE RECTO /210 BAR
ALP1-D6	BOMBA ENGRANAJE 4,1CC / 5,9 LT/MIN EJE RECTO /250 BAR
1P D 6,7	BOMBA ENGRANAJE 4,2CC / 6,4 LT/MIN EJE RECTO /210 BAR
1P D 7,5	BOMBA ENGRANAJE 4,8CC / 7,2 LT/MIN EJE RECTO /210 BAR
ALP1-D9	BOMBA ENGRANAJE 6,2CC / 8,8 LT/MIN EJE RECTO /230 BAR
1P D 9,2	BOMBA ENGRANAJE 5,8CC / 8,7 LT/MIN EJE RECTO /190 BAR
ALP2-D13	BOMBA ENGRANAJE 9,6CC / 13,7 LT/MIN EJE RECTO /250 BAR
ALP2-D16	BOMBA ENGRANAJE 11,5CC / 16,4 LT/MIN EJE RECTO /230 BAR
ALP2-D22	BOMBA ENGRANAJE 16CC / 22,8 LT/MIN EJE RECTO /210 BAR
ALP2-D30	BOMBA ENGRANAJE 21,1CC / 30,1 LT/MIN EJE RECTO /180 BAR
ALP3-D30	BOMBA ENGRANAJE 20CC / 29 LT/MIN EJE RECTO /230 BAR
ALP3-D40	BOMBA ENGRANAJE 26CC / 37 LT/MIN EJE RECTO /230 BAR
ALP3-D50	BOMBA ENGRANAJE 33CC / 48 LT/MIN EJE RECTO /230 BAR
ALP3-D60	BOMBA ENGRANAJE 39CC / 53 LT/MIN EJE RECTO /230 BAR
ALP3-D80	BOMBA ENGRANAJE 52CC / 74 LT/MIN EJE RECTO /230 BAR



DE PALETAS

PFE-41045/1DU 20	BOMBA DE PALETA 45CC / 187LT/MIN EJE RECTO /210 BAR
PFE-51129/1DT 32	BOMBA DE PALETAS 129,2CC / 187LT/MIN EJE RECTO /210 BAR
PFR-202 31	BOMBA PALETA
PFR-203 31	BOMBA PALETA
PFE-51150	BOMBA DE PALETA 150,2CC / 217LT/MIN EJE RECTO /210 BAR
PFR-315	BOMBA PALETA



PFE-51129/1DT 32	BOMBA DE PALETA 129,2CC / 187LT/MIN EJE RECTO /210 BAR
------------------	--

BOMBAS

DE PISTONES



PVPC-L-3029/1D 12	BOMBA DE PISTONES 29CC / 42LT/MIN /EJE RECTO /280 BAR / PRESION Y FLUJO
PVPC-L-4046/1D 12	BOMBA DE PISTONES 46CC / 67LT/MIN /EJE RECTO /280 BAR / PRESION Y FLUJO
PVPC-L-5073/1D 12	BOMBA DE PISTONES 73CC / 106LT/MIN /EJE RECTO /280 BAR / PRESION Y FLUJO
PVPC-L-5090/1D 12	BOMBA DE PISTONES 88CC / 127LT/MIN /EJE RECTO /280 BAR / PRESION Y FLUJO
PVPC-L-6140/1D 10	BOMBA DE PISTONES 140CC / 203LT/MIN /EJE RECTO /280 BAR / PRESION Y FLUJO

A2F012-61L-PAB06	BOMBA/MOTOR PISTONES AXIALES SIMPLE INCLINADO 12CC / 315BAR /IZQ/ EJE RECTO
A2F016-61L-PAB06	BOMBA/MOTOR PISTONES AXIALES SIMPLE INCLINADO 16CC / 315BAR/IZQ/EJE RECTO
A2FM28-61W-VZB010	BOMBA/MOTOR PISTONES AXIALES SIMPLE INCLINADO 28.1CC / 315BAR / BIDIRECCIONAL / EJE ESTRIADO 18 ESTRIAS
A2F032-61L-VAB05	BOMBA/MOTOR PISTONES AXIALES SIMPLE INCLINADO 32CC / 315BAR/IZQ/EJE RECTO



A10VO28DFR-31R-PSC62N00	BBA PIST. AXIALES SIMPLE VARIABLE DE 28CC / 280 BAR CON CONTROL DE PRESION Y FLUJO
A10VO28DR-31R-PSC62K01	BBA PIST. AXIALES SIMPLE VARIABLE DE 28CC / 280 BAR CON CONTROL DE PRESION
A10VO45DFR-31L-PSC62K02	BBA PIST. AXIALES SIMPLE VARIABLE IZQ. DE 45CC / 280 BAR CON CONTROL DE PRESION Y FLUJO
A10VO45DFR-31R-PSC62N00	BBA PIST. AXIALES SIMPLE VARIABLE DERECHO DE 45CC / 280 BAR CON CONTROL DE PRESION Y FLUJO
A10VO45DFR-31R-PSC62K02	BBA PIST. AXIALES SIMPLE VARIABLE DERECHO DE 45CC / 280 BAR CON CONTROL DE PRESION Y FLUJO
A10VO71DFLR-31R-PSC62N00	BBA PIST. AXIALES SIMPLE VARIABLE DERECHO DE 71CC / 280 BAR CON CONTROL DE PRESION, FLUJO Y TORQUE
A10VO71DFR-31L-PSC62K02	BBA PIST. AXIALES SIMPLE VARIABLE IZQ. DE 45CC / 280 BAR CON CONTROL DE PRESION Y FLUJO
A10VO71DFR-31R-PSC62K02	BBA PIST. AXIALES SIMPLE VARIABLE DERECHO DE 45CC / 280 BAR CON CONTROL DE PRESION Y FLUJO
A10VO71DFR-31R-PSC62N00	BBA PIST. AXIALES SIMPLE VARIABLE DERECHO DE 45CC / 280 BAR CON CONTROL DE PRESION Y FLUJO
A10VO100DFLR-31R-PSC62N00	BBA PIST. AXIALES SIMPLE VARIABLE DERECHO DE 100CC / 280 BAR CON CONTROL DE PRESION, FLUJO Y TORQUE
A10VO100DFR-31L-PSC62K02	BBA PIST. AXIALES SIMPLE VARIABLE IZQ. DE 100CC / 280 BAR CON CONTROL DE PRESION Y FLUJO
A10VO100DFR-31R-PSC62K02	BBA PIST. AXIALES SIMPLE VARIABLE DERECHO DE 100CC / 280 BAR CON CONTROL DE PRESION Y FLUJO
A10VSO100DFLR-31R-PSC62K05	BBA PIST. AXIALES SIMPLE VARIABLE DERECHO DE 100CC / 280 BAR CON CONTROL DE PRESION, FLUJO Y TORQUE
A10VO140DFR-31R-PSD62K05	BBA PIST. AXIALES SIMPLE VARIABLE DERECHO DE 140CC / 280 BAR CON CONTROL DE PRESION Y FLUJO
A10VSO140DFLR-31R-PSD62K05	BBA PIST. AXIALES SIMPLE VARIABLE DERECHO DE 140CC / 280 BAR CON CONTROL DE PRESION, FLUJO Y TORQUE
A10VO28DFR/52R-PSC64N00	BBA PIST. AXIALES SIMPLE VARIABLE DE 28CC / 250 BAR CON CONTROL DE PRESION Y FLUJO
A10VO28DFR/52R-PSC64K68	BBA PIST. AXIALES SIMPLE VARIABLE DE 28CC / 250 BAR CON CONTROL DE PRESION Y FLUJO
A10VO45DFR/52R-PSC64N00	BBA PIST. AXIALES SIMPLE VARIABLE DE 45CC / 250 BAR CON CONTROL DE PRESION Y FLUJO
AA11VO95DRS/10R-NSD62N00	BBA PIST. VARIABLE DE 93,5CC / 350BAR EJE ESTRIADO /LOAD SENSING / 4 PERNOS MONTAJE /
A11VO130DRS/10R-NSD12N00	BBA PIST. VARIABLE DE 130CC / 350 BAR EJE ESTRIADO /LOAD SENSING / 4 PERNOS MONTAJE /
AA11VO95DRS/10R-NSD62K04	BBA PIST. VARIABLE DE 93,5CC / 350 BAR EJE ESTRIADO /LOAD SENSING / 4 PERNOS MONTAJE /
A11VLO130DRS/10R-NSD12K07	BBA PIST. VARIABLE DE 130CC / 350 BAR EJE ESTRIADO /LOAD SENSING / 4 PERNOS MONTAJE /

FILTRO

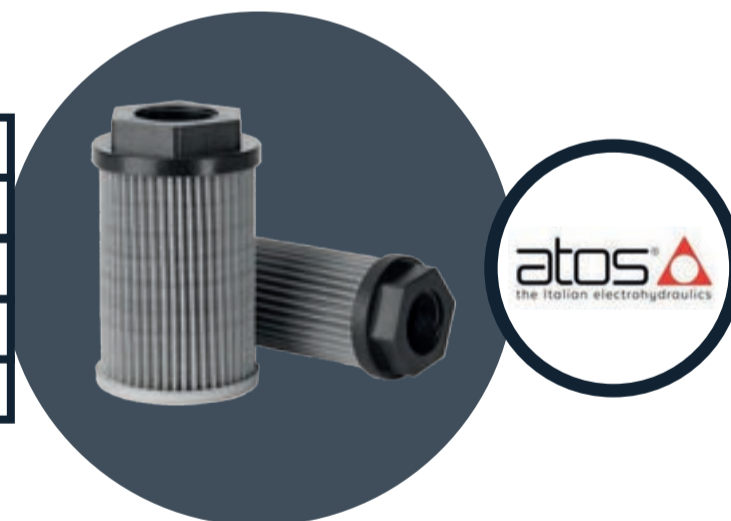
SUCCION

SP046B012GR090		FILTRO SUCCION 1/2 BSP
SP064A034GR090	3/4	FILTRO SUCCION 3/4 BSP
SP064B100GR090	1"	FILTRO SUCCION 1" BSP
SP086A114GR090	1 1/4	FILTRO SUCCION 1 1/4 BSP
SP086B112GR090	1 1/2	FILTRO SUCCION 1 1/2 BSP
SP086C200GR090	2"	FILTRO SUCCION 2" BSP
SPI50A200GR090	2 1/2	FILTRO SUCCION 2 1/2 BSP
SPI50C300GR090	3"	FILTRO SUCCION 3" BSP



1/2 MF-04	FILTRO SUCCION 1/2 BSP
3/4 MF-06	FILTRO SUCCION 3/4 BSP
1" MF-08	FILTRO SUCCION 1" BSP
1,25 MF - 10	FILTRO SUCCION 1 1/4 BSP
1,5 MF - 12	FILTRO SUCCION 1 1/2 BSP
2" MF - 16	FILTRO SUCCION 2" BSP
2,5 MF - 16	FILTRO SUCCION 2 1/2 BSP
3" MF - 24	FILTRO SUCCION 3" BSP

FSS-10-A-W125-00-N 10	FILTRO SUCCION 1/2 BSP / 20 LT
FSS-20-A-W125-01-N 10	FILTRO SUCCION 3/4 BSP / 38 LT
FSS-30-A-W125-03-N 10	FILTRO SUCCION 1 1/4" BSP / 85 LT
FSS-30-B-W125-04-N 10	FILTRO SUCCION 1 1/2" BSP / 125 LT
FSS-40-A-W125-06-N 10	FILTRO SUCCION 2 1/2 BSP / 330 LT



CR112F10R 3/4N	ELEMENTO FILTRANTE 112
CR171F10R 1"	ELEMENTO FILTRANTE 171
CR222F10R 1 1/2	ELEMENTO FILTRANTE 222
CR224F10R	ELEMENTO FILTRANTE 224

FILTRO

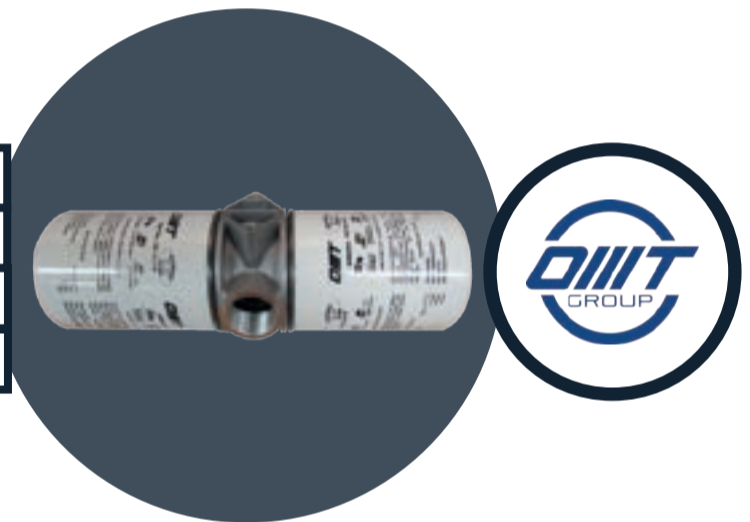
RETORNO ESTANQUE



OMTF171F10NB2	FILTRO RETORNO ESTANQUE 1"
OMTF22F10NB4	FILTRO RETORNO ESTANQUE 1 1/2"
OMTF224F10NB5	FILTRO RETORNO ESTANQUE 2"
OMTF112F10NB4	FILTRO RETORNO SOBRE ESTANQUE 3/4 NPT / 2 PERNOS

RETORNO EN LINEA

OMTI05ANR	FILTRO RETORNO EN LINEA 1 1/4
OMTI20ANR	FILTRO RETORNO EN LINEA 1 1/2
OMTI05ANR	3/4 EN LINEA
CS05AN-CM	REPUESTO FILTRO RETORNO 3/4



PRESION



FPH-10-B-F03-02-R-M 10	FILTRO DE PRESION / BRIDA 3/4" - 1" 5 MIGRAS 120 LTS/MIN INDICADOR ELECTRICO
FPH-30-B-F03-24-R-M 20	FILTRO DE PRESION 1 1/2" 5 MIGRAS 164 LTS/MIN
FPS-30-B-F03-03-R-M 20	FILTRO DE PRESION 1 1/4" 5 MIGRAS 250 LTS/MIN

ACUMULADOR



A-51C-E004NW-CC	ACUMULADOR 4 LTS. 1 1/4 BSP 350 BAR 1 GALON
A-51C-U010NW-AC	ACUMULADOR 10 LTS. 2" BSP 210 BAR 2,5 GALON
A-51C-U020NW-AC	ACUMULADOR 20 LTS. 2" BSP 210 BAR 5 GALON
A-51C-E02.5NW-CC	ACUMULADOR 2,5 LTS. 1 1/4 BSP 350 BAR 1/2 GALON

1/2 GALON	ACUMULADOR 2,5 LTS. 1 1/4 BSP 330 BAR
1 GALON	ACUMULADOR 4 LTS. 1 1/4 BSP 330 BAR
2,5 GALON	ACUMULADOR 10 LTS. 2" BSP 330 BAR
5 GALON	ACUMULADOR 20 LTS. 2" BSP 330 BAR
10 GALON	ACUMULADOR 40 LTS. 2" BSP 330 BAR



BLADER



SACCA-IMB-4-	BLADER
SACCA-IMB-10-	BLADER
SACCA-IMB-2.5-	BLADER 1/2 GALON



S1/2 GALON	BLADER 1/2
1 GALON	BLADER 1
2,5 GALON	BLADER 2,5
5 GALON	BLADER 5

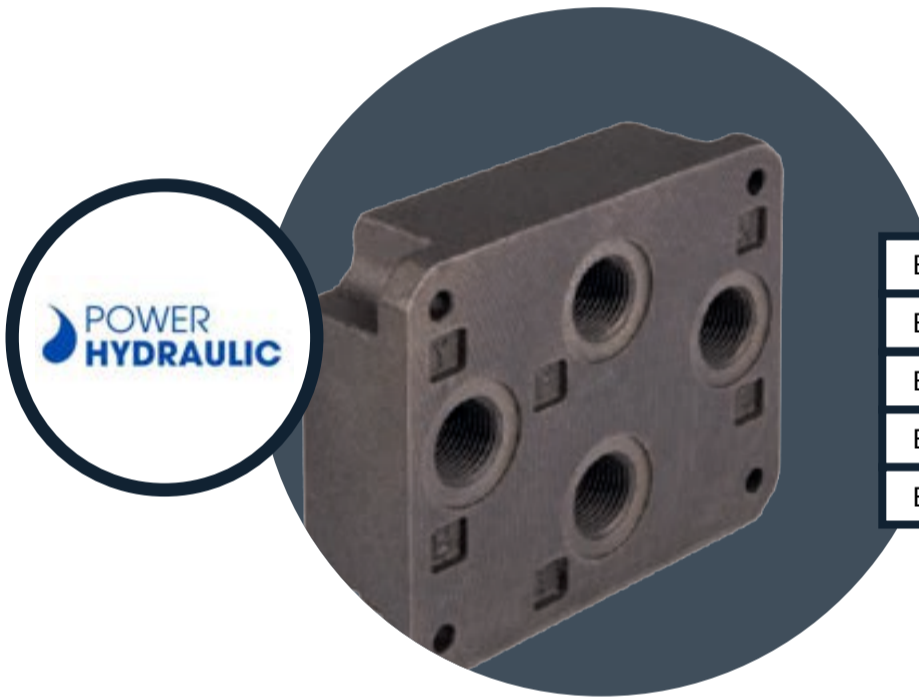
SUB BASE

MONTAJE

BA-202 22	SUB BASE MONTAJE CETOP 3 CONEXION ABAJO 3/8
BA-204 31	SUB BASE MONTAJE CETOP 3 2 ABAJO , 2 AL LADO
BA-302 21	SUB BASE MONTAJE CETOP 5 CONECCION ABAJO 1/2
BA-308 11	SUB BASE MONTAJE CETOP 5 1/2 CON PILOTAJE X Y
BA-505 11	SUB BASE MONTAJE AGRL



atos
the Italian electrohydraulics



BA-202 22 3/8	SUB BASE MONTAJE CETOP 3 CONEXION ABAJO 3/8BSP
BA-204 31 3/8	SUB BASE MONTAJE CETOP 3 2 ABAJO , 2 AL COSTADO 3/8 BSP
BA-302 21 1/2	SUB BASE MONTAJE CETOP 5 CONEXION ABAJO 1/2
BA-308 11 1/2 / 3/4	SUB BASE MONTAJE CETOP 5 1/2 CON PILOTAJE X Y
BA-505 11 1"	SUB BASE MONTAJE CETOP 7 ENTRADA 1"

VALVULA

SOBREPRESION



ARE-06/210/V 43	VALVULA SOBREPRESION ACCION DIRECTA G 1/4 / 210 BAR
ARE-15/15 44	VALVULA SOBREPRESION ACCION DIRECTA G 1/2 / 15BAR

VALVULA

SOBREPRESION

atos®
the Italian electrohydraulics



AGAM-10/10/100/V-EX 24DC 20

VALVULA SOBREPRESION VENDEADA DES-ENERGIZADA
PARA SUBASE ISO 6264 / 100 BAR / 24VOLT PILOTO / 200 LT

AGAM-20/10/210-EX 24DC 20

VALVULA SOBREPRESION VENDEADA DES-ENERGIZADA
PARA SUBASE ISO 6264 / 210 BAR / 24VOLT PILOTO / 400 LT



atos®
the Italian electrohydraulics

ARAM-20/10/210-EX 230/50/60AC 20	VALVULA SOBREPRESION VENDEADA DES-ENERGIZADA 3/4 / 210 BAR / 230 VOLT / PILOTO / 350 Lt
ARAM-20/10/210-EX 24DC 20	VALVULA SOBREPRESION VENDEADA DES-ENERGIZADA 3/4 / 210 BAR / 24 VOLT / PILOTO / 350 Lt
ARAM-20/10/350/V-EX 24DC 20	VALVULA SOBREPRESION VENDEADA DES-ENERGIZADA 3/4 / 350 BAR / 24 VOLT / PILOTO / 350 Lt
ARAM-20/11/210-EX 230/50/60AC 20	VALVULA SOBREPRESION VENDEADA ENERGIZADA 3/4 / 210 BAR / 230 VOLT / PILOTO / 350 Lt
ARAM-20/210 72	VALVULA SOBREPRESION 3/4 / 210 BAR / 350 Lt
ARAM-32/10/350/V-EX 110/50/60AC 20	VALVULA SOBREPRESION VENDEADA ENERGIZADA 1 1/4 / 350 BAR / 110 VOLT / PILOTO / 500 Lt
ARAM-32/210 72	VALVULA SOBREPRESION 1 1/4 / 210 BAR / 350 Lt
ARAM-32/350 72	VALVULA SOBREPRESION 1 1/4 / 350 BAR / 350 Lt

atos®
the Italian electrohydraulics



ARE-06/210/V 43

VALVULA SOBREPRESION ACCION DIRECTA G1/4 / 210 BAR / 40LT

ARE-06/350 43

VALVULA SOBREPRESION ACCION DIRECTA G1/4 / 350 BAR / 40LT

ARE-06/500 43

VALVULA SOBREPRESION ACCION DIRECTA G1/4 / 500 BAR / 40LT

ARE-15/15 44

VALVULA SOBREPRESION ACCION DIRECTA G 1/2 / 15 BAR / 75 LT

ARE-15/150 44

VALVULA SOBREPRESION ACCION DIRECTA G 1/2 / 150BAR / 75 LT

ARE-15/250 44

VALVULA SOBREPRESION ACCION DIRECTA G 1/2 / 250 BAR / 75 LT

ARE-15/350/V 44

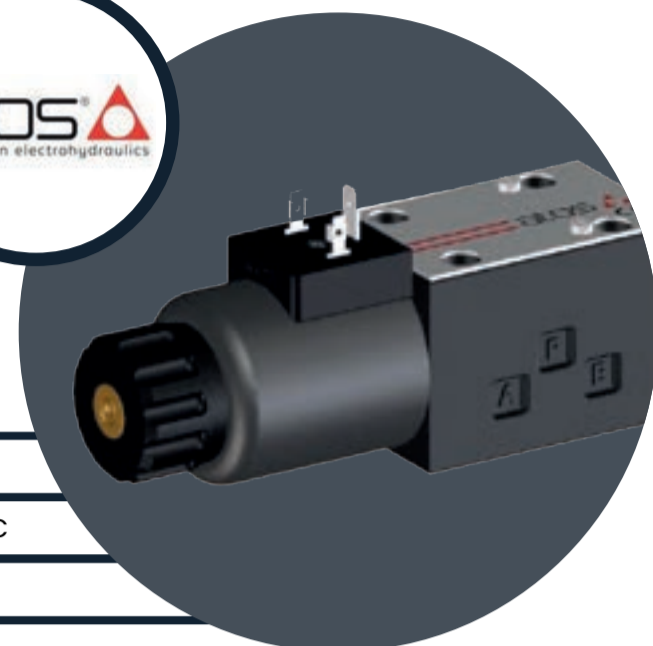
VALVULA SOBREPRESION ACCION DIRECTA G 1/2 / 350 BAR / 75 LT

ARE-15/75 44

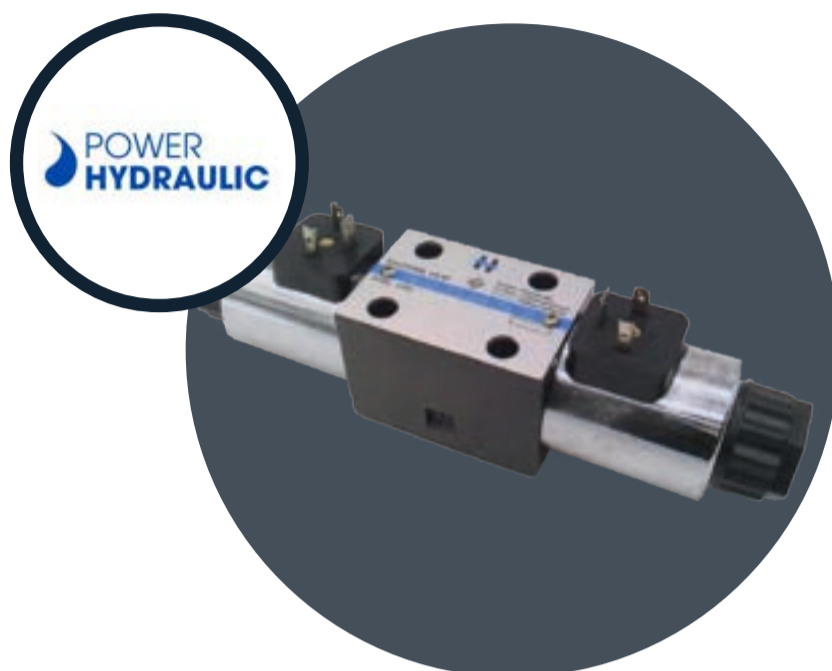
VALVULA SOBREPRESION ACCION DIRECTA G 1/2 / 75 BAR / 75 LT

VALVULA

DIRECCIONAL CETOP 3



DHE-0610-X 24DC 20	VALVULA DIRECCIONAL CETOP 3 4/2 ABIERTO / 24 DC
DHE-0611/A-X 12DC 20	VALVULA DIRECCIONAL CETOP 3 4/2 CERRADO/ PARALELO / 12 DC
DHE-0611-X 110/50/60AC 20	VALVULA DIRECCIONAL CETOP 3 4/2 CERRADO / 110 AC
DHE-0611-X 12DC 20	VALVULA DIRECCIONAL CETOP 3 4/2 CERRADO / 12 DC
DHE-0611-X 230/50/60AC 20	VALVULA DIRECCIONAL CETOP 3 4/2 CERRADO / 220 AC
DHE-0611-X 24DC 20	VALVULA DIRECCIONAL CETOP 3 4/2 CERRADO / 24 DC
DHE-0614-X 110/50/60AC 10S	VALVULA DIRECCIONAL CETOP 3 4/2 TANDEM / 110 AC
DHE-0614-X 12DC 10S	VALVULA DIRECCIONAL CETOP 3 4/2 TANDEM / 12 DC
DHE-0614-X 230/50/60AC 10S	VALVULA DIRECCIONAL CETOP 3 4/2 TANDEM / 220 AC
DHE-0614-X 24DC 10S	VALVULA DIRECCIONAL CETOP 3 4/2 TANDEM / 24DC
DHE-0631/2-X 110/50/60AC 10S	VALVULA DIRECCIONAL CETOP 3 4/2 PARALELA/CRUZADA / 110 AC
DHE-0631/2-X 12DC 10S	VALVULA DIRECCIONAL CETOP 3 4/2 PARALELA/CRUZADA / 12DC
DHE-0631/2-X 230/50/60AC 10S	VALVULA DIRECCIONAL CETOP 3 4/2 PARALELA/CRUZADA / 230 AC
DHE-0631/2-X 24DC 10S	VALVULA DIRECCIONAL CETOP 3 4/2 PARALELA/CRUZADA / 24DC
DHE-0710-X 110/50/60AC 10S	VALVULA DIRECCIONAL CETOP 3 4/3 ABIERTO / 110 AC
DHE-0710-X 12DC 10S	VALVULA DIRECCIONAL CETOP 3 4/3 ABIERTO / 12DC
DHE-0710-X 230/50/60AC 10S	VALVULA DIRECCIONAL CETOP 3 4/3 ABIERTO / 230 AC
DHE-0710-X 24DC 10S	VALVULA DIRECCIONAL CETOP 3 4/3 ABIERTO / 24 DC
DHE-0711-X 110/50/60AC 10S	VALVULA DIRECCIONAL CETOP 3 4/3 CERRADO / 110 AC
DHE-0711-X 12DC 10S	VALVULA DIRECCIONAL CETOP 3 4/3 CERRADO / 12DC
DHE-0711-X 230/50/60AC 10S	VALVULA DIRECCIONAL CETOP 3 4/3 CERRADO / 230 AC
DHE-0711-X 24DC 10S	VALVULA DIRECCIONAL CETOP 3 4/3 CERRADO / 24 DC
DHE-0713-X 110/50/60AC 10S	VALVULA DIRECCIONAL CETOP 3 4/3 SILLA / 110 AC
DHE-0713-X 12DC 10S	VALVULA DIRECCIONAL CETOP 3 4/3 SILLA / 12 DC
DHE-0713-X 230/50/60AC 10S	VALVULA DIRECCIONAL CETOP 3 4/3 SILLA / 230 AC
DHE-0713-X 24DC 10S	VALVULA DIRECCIONAL CETOP 3 4/3 SILLA / 24DC
DHE-0714-X 110/50/60AC 10S	VALVULA DIRECCIONAL CETOP 3 4/3 TANDEM / 110 AC
DHE-0714-X 12DC 10S	VALVULA DIRECCIONAL CETOP 3 4/3 TANDEM / 12 DC
DHE-0714-X 230/50/60AC 10S	VALVULA DIRECCIONAL CETOP 3 4/3 TANDEM / 230 AC
DHE-0714-X 24DC 10S	VALVULA DIRECCIONAL CETOP 3 4/3 TANDEM / 24 DC
DHE-0716-X 230/50/60AC 20	VALVULA DIRECCIONAL CETOP 3 4/3 P y B CERRADO A y T CONECTADO / 230 AC
DHE-0716-X 24DC 20	VALVULA DIRECCIONAL CETOP 3 4/3 P y B CERRADO A y T CONECTADO / 24 DC
DHE-0751/2-X 110/50/60AC 20	VALVULA DIRECCIONAL CETOP 3 4/2 DOBLE SOLENOIDE CON ENCLAVE EN A / 110 AC
DHE-0751/2-X 12DC 20	VALVULA DIRECCIONAL CETOP 3 4/2 DOBLE SOLENOIDE CON ENCLAVE EN A / 12 DC
DHE-0751/2-X 230/50/60AC 20	VALVULA DIRECCIONAL CETOP 3 4/2 DOBLE SOLENOIDE CON ENCLAVE EN A / 230 AC
DHE-0751/2-X 24DC 20	VALVULA DIRECCIONAL CETOP 3 4/2 DOBLE SOLENOIDE CON ENCLAVE EN A / 24 DC



DIRECCIONAL CETOP 3

FW-02-2B3B-D24-Z5L-50	VALVULA DIRECCIONAL CETOP 3 4/2 ABIERTO / 24 DC
FW-02-2B2B-D12-Z5L-50	VALVULA DIRECCIONAL CETOP 3 4/2 CERRADO/ PARALELO / 12 DC
FW-02-2B2B-A110-Z5L-50	VALVULA DIRECCIONAL CETOP 3 4/2 CERRADO / 110 AC
FW-02-2B2B-D12-Z5L-50	VALVULA DIRECCIONAL CETOP 3 4/2 CERRADO / 12 DC
FW-02-2B2B-A220-Z5L-50	VALVULA DIRECCIONAL CETOP 3 4/2 CERRADO / 220 AC
FW-02-2B2B-D24-Z5L-50	VALVULA DIRECCIONAL CETOP 3 4/2 CERRADO / 24 DC
FW-02-2B6B-A110-Z5L-50	VALVULA DIRECCIONAL CETOP 3 4/2 TANDEM / 110 AC
FW-02-2B6B-D12-Z5L-50	VALVULA DIRECCIONAL CETOP 3 4/2 TANDEM / 12 DC
FW-02-2B6B-A220-Z5L-50	VALVULA DIRECCIONAL CETOP 3 4/2 TANDEM / 220 AC
FW-02-2B6B-D24-Z5L-50	VALVULA DIRECCIONAL CETOP 3 4/2 TANDEM / 24DC
FW-02-3C3-A110-Z5L-50	VALVULA DIRECCIONAL CETOP 3 4/3 ABIERTO / 110 AC
FW-02-3C3-D12-Z5L-50	VALVULA DIRECCIONAL CETOP 3 4/3 ABIERTO / 12DC
FW-02-3C3-A220-Z5L-50	VALVULA DIRECCIONAL CETOP 3 4/3 ABIERTO / 230 AC
FW-02-3C3-D24-Z5L-50	VALVULA DIRECCIONAL CETOP 3 4/3 ABIERTO / 24 DC
FW-02-3C2-A110-Z5L-50	VALVULA DIRECCIONAL CETOP 3 4/3 CERRADO / 110 AC
FW-02-3C2-D12-Z5L-50	VALVULA DIRECCIONAL CETOP 3 4/3 CERRADO / 12DC
FW-02-3C2-A220-Z5L-50	VALVULA DIRECCIONAL CETOP 3 4/3 CERRADO / 230 AC
FW-02-3C2-D24-Z5L-50	VALVULA DIRECCIONAL CETOP 3 4/3 CERRADO / 24 DC
FW-02-3C4-A110-Z5L-50	VALVULA DIRECCIONAL CETOP 3 4/3 SILLA / 110 AC
FW-02-3C4-D12-Z5L-50	VALVULA DIRECCIONAL CETOP 3 4/3 SILLA / 12 DC
FW-02-3C4-A220-Z5L-50	VALVULA DIRECCIONAL CETOP 3 4/3 SILLA / 230 AC
FW-02-3C4-D12-Z5L-50	VALVULA DIRECCIONAL CETOP 3 4/3 SILLA / 24DC
FW-02-3C6-A110-Z5L-50	VALVULA DIRECCIONAL CETOP 3 4/3 TANDEM / 110 AC
FW-02-3C6-D12-Z5L-50	VALVULA DIRECCIONAL CETOP 3 4/3 TANDEM / 12 DC
FW-02-3C6-A220-Z5L-50	VALVULA DIRECCIONAL CETOP 3 4/3 TANDEM / 230 AC
FW-02-3C6-D24-Z5L-50	VALVULA DIRECCIONAL CETOP 3 4/3 TANDEM / 24 DC

VALVULA



DIRECCIONAL CETOP 5

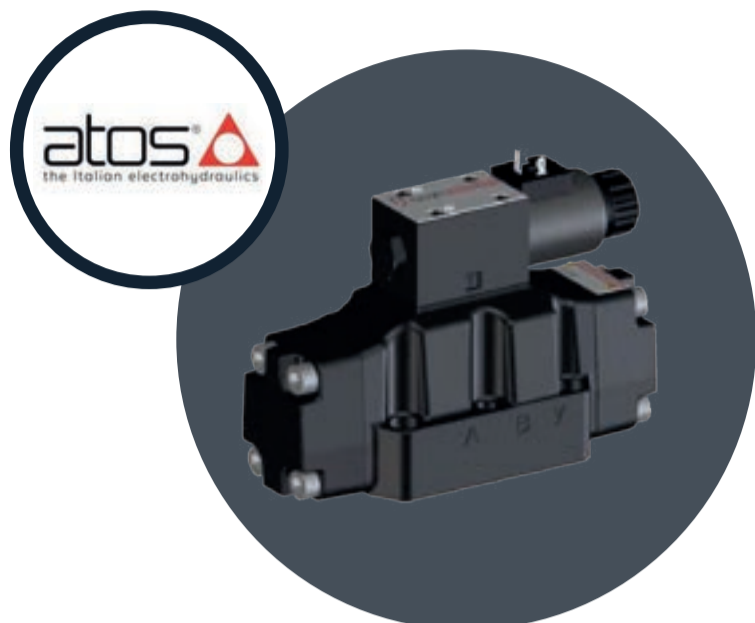
DKE-1610-X 24DC 20	VALVULA DIRECCIONAL CETOP 5 4/2 / REPOSO ABIERTO / 24DC
DKE-1611/A-X 24DC 21	VALVULA DIRECCIONAL CETOP 5 4/2 / CERRADO PARALELO / 24DC EN B
DKE-1611-X 230/50/60AC 21	VALVULA DIRECCIONAL CETOP 5 4/2 / REPOSO CERRADO / 220 AC
DKE-1611-X 24DC 20	VALVULA DIRECCIONAL CETOP 5 4/2 / REPOSO CERRADO / 24 DC
DKE-1614/A-X 230/50/60AC 20	VALVULA DIRECCIONAL CETOP 5 4/2 / TANDEM PARALELO / 220 AC EN B
DKE-1614-X 24DC 20	VALVULA DIRECCIONAL CETOP 5 4/2 / REPOSO TANDEM / 24 DC
DKE-1630/2/A-X 230/50/60AC 21	VALVULA DIRECCIONAL CETOP 5 4/2 / ABIERTO PARALELO TRANS. CERRADO / 220 AC EN B
DKE-1630/2/A-X 24DC 21	VALVULA DIRECCIONAL CETOP 5 4/2 / ABIERTO PARALELO TRANS. CERRADO / 24 DC EN B
DKE-1631/2/A-X 230/50/60AC 20	VALVULA DIRECCIONAL CETOP 5 4/2 / PARALELO CRUZADO TRANS. CERRADO / 220 AC EN B
DKE-1631/2-X 110/50/60AC 20	VALVULA DIRECCIONAL CETOP 5 4/2 / PARALELO CRUZADO TRANS. CERRADO / 110 AC
DKE-1631/2-X 230/50/60AC 20	VALVULA DIRECCIONAL CETOP 5 4/2 / PARALELO CRUZADO TRANS. CERRADO / 220 AC
DKE-1631/2-X 24DC 20	VALVULA DIRECCIONAL CETOP 5 4/2 / PARALELO CRUZADO TRANS. CERRADO / 24 DC
DKE-1710-X 110/50/60AC 20	VALVULA DIRECCIONAL CETOP 5 4/3 / ABIERTO / 110 AC
DKE-1710-X 24DC 20	VALVULA DIRECCIONAL CETOP 5 4/3 / ABIERTO / 24 DC
DKE-1711-X 110/50/60AC 20	VALVULA DIRECCIONAL CETOP 5 4/3 / CERRADO / 110 AC
DKE-1711-X 230/50/60AC 20	VALVULA DIRECCIONAL CETOP 5 4/3 / CERRADO / 220 AC
DKE-1711-X 24DC 20	VALVULA DIRECCIONAL CETOP 5 4/3 / CERRADO / 24 DC
DKE-1713-X 110/50/60AC 20	VALVULA DIRECCIONAL CETOP 5 4/3 / SILLA / 110 AC
DKE-1713-X 230/50/60AC 20	VALVULA DIRECCIONAL CETOP 5 4/3 / SILLA / 220 AC
DKE-1713-X 24DC 20	VALVULA DIRECCIONAL CETOP 5 4/3 / SILLA / 24 DC
DKE-1714-X 110/50/60AC 20	VALVULA DIRECCIONAL CETOP 5 4/3 / TANDEM / 110 AC
DKE-1714-X 230/50/60AC 20	VALVULA DIRECCIONAL CETOP 5 4/3 / TANDEM / 220 AC
DKE-1714-X 24DC 20	VALVULA DIRECCIONAL CETOP 5 4/3 / TANDEM / 24 DC



DIRECCIONAL CETOP 5

FW-03-2B3B-D24-Z5L-50	VALVULA DIRECCIONAL CETOP 5 4/2 / REPOSO ABIERTO / 24DC
FW-03-2B2B-D12-Z5L-50	VALVULA DIRECCIONAL CETOP 5 4/2 / CERRADO PARALELO / 24DC EN B
FW-03-2B2B-A220-Z5L-50	VALVULA DIRECCIONAL CETOP 5 4/2 / REPOSO CERRADO / 220 AC
FW-03-2B2B-D24-Z5L-50	VALVULA DIRECCIONAL CETOP 5 4/2 / REPOSO CERRADO / 24 DC
FW-03-2B2B-A220-Z5L-50	VALVULA DIRECCIONAL CETOP 5 4/2 / TANDEM PARALELO / 220 AC EN B
FW-03-2B2B-D24-Z5L-50	VALVULA DIRECCIONAL CETOP 5 4/2 / REPOSO TANDEM / 24 DC
FW-03-3C3-A110-Z5L-50	VALVULA DIRECCIONAL CETOP 5 4/3 / ABIERTO / 110 AC
FW-03-3C3-D24-Z5L-50	VALVULA DIRECCIONAL CETOP 5 4/3 / ABIERTO / 24 DC
FW-03-3C2-A110-Z5L-50	VALVULA DIRECCIONAL CETOP 5 4/3 / CERRADO / 110 AC
FW-03-3C2-A220-Z5L-50	VALVULA DIRECCIONAL CETOP 5 4/3 / CERRADO / 220 AC
FW-03-3C2-D24-Z5L-50	VALVULA DIRECCIONAL CETOP 5 4/3 / CERRADO / 24 DC
FW-03-3C4-A110-Z5L-50	VALVULA DIRECCIONAL CETOP 5 4/3 / SILLA / 110 AC
FW-03-3C4-A220-Z5L-50	VALVULA DIRECCIONAL CETOP 5 4/3 / SILLA / 220 AC
FW-03-3C4-D12-Z5L-50	VALVULA DIRECCIONAL CETOP 5 4/3 / SILLA / 24 DC
FW-03-3C6-A110-Z5L-50	VALVULA DIRECCIONAL CETOP 5 4/3 / TANDEM / 110 AC
FW-03-3C6-A220-Z5L-50	VALVULA DIRECCIONAL CETOP 5 4/3 / TANDEM / 220 AC
FW-03-3C6-D24-Z5L-50	VALVULA DIRECCIONAL CETOP 5 4/3 / TANDEM / 24 DC

VALVULA



DIRECCIONAL CETOP 7

DPHE-2631/2-X 24DC 20	VALVULA DIRECCIONAL CETOP 7 4/2 / PARALELO CRUZADO / 24 DC
DPHE-2710/D-X 24DC 20	VALVULA DIRECCIONAL CETOP 7 4/3 / CENTRO ABIERTO / 24 DC DRENO INTERNO
DPHE-2711/D-X 24DC 20	VALVULA DIRECCIONAL CETOP 7 4/3 / CENTRO CERRADO / 24 DC DRENO INTERNO
DPHE-2711/E-X 24DC 20	VALVULA DIRECCIONAL CETOP 7 4/3 / CENTRO CERRADO / 24 DC PRESION PILOTO EXTERNA
DPHE-2711-X 110/50/60AC 20	VALVULA DIRECCIONAL CETOP 7 4/3 / CENTRO CERRADO / 110 AC
DPHE-2717/D-X 24DC 20	VALVULA DIRECCIONAL CETOP 7 4/3 / P Y A CERRADO - B CON T / 24 DC DRENO INTERNO
DPHE-2711/D-X 110/50/60AC 20	VALVULA DIRECCIONAL CETOP 7 4/3 / CENTRO CERRADO / 110 AC DRENO INTERNO
DPHE-2717/D-X 110/50/60AC 20	VALVULA DIRECCIONAL CETOP 7 4/3 / P Y A CERRADO - B CON T / 110 AC DRENO INTERNO
DPHE-2717-X 110/50/60AC 20	VALVULA DIRECCIONAL CETOP 7 4/3 / P Y A CERRADO - B CON T / 110 AC
DPHE-2713-X 110/50/60AC 20	VALVULA DIRECCIONAL CETOP 7 4/3 / SILLA / 110 AC
DPHE-2714-X 110/50/60AC 20	VALVULA DIRECCIONAL CETOP 7 4/3 / TANDEM / 110 AC



DIRECCIONAL CETOP 8

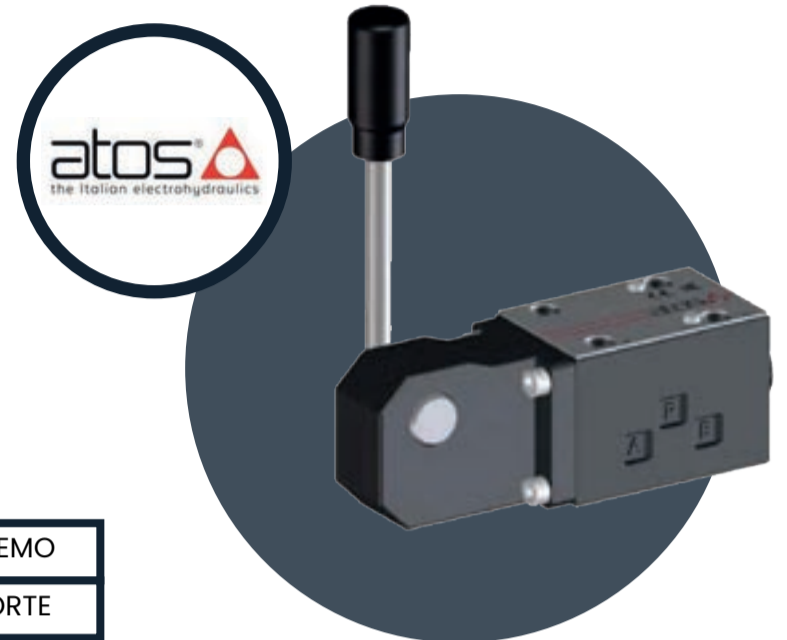
DPHE-4631/2-X 24DC 20	VALVULA DIRECCIONAL CETOP 8 4/2 / CRUZADO-PARALELO / 24DC
DPHE-4713-X 24DC 20	VALVULA DIRECCIONAL CETOP 8 4/3 / SILLA / 24DC
DPHE-4714-X 24DC 20	VALVULA DIRECCIONAL CETOP 8 4/3 / TANDEM / 24DC
DPHE-4711/E-X 24DC 20	VALVULA DIRECCIONAL CETOP 8 4/3 / CERRADO / 24DC / PILOTO EXTERNO

VALVULA

PALANCA

CETOP 3

DH-0131 50	VALVULA CETOP 3 PALANCA CERRADO / RETENCION EXTERNA
DH-0111 50	VALVULA CETOP 3 PALANCA CERRADO / RETENCION CENTRADA
DH-0181/I 60	VALVULA CETOP 3 ACCION PALANCA



CETOP 5

DK-1181I 60	ACCION PALANCA CETOP 5 PALANCA / CERRADO / RESORTE EN UN EXTREMO
DK-1111 60	ACCION PALANCA CETOP 5 PALANCA / CERRADO / CENTRADA POR RESORTE

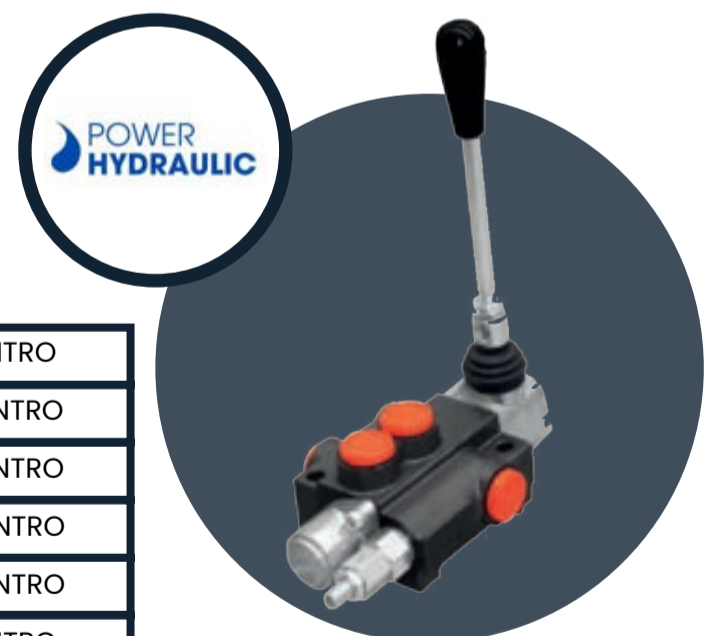


CETOP 3

FS-02-3C6-50	ACCION PALANCA CETOP 3 PALANCA / CERRADO / RESORTE EN UN EXTREMO
FS-02-3C2-50	ACCION PALANCA CETOP 3 PALANCA / CERRADO / CENTRADA POR RESORTE
FS-02-3C3-50	ACCION PALANCA CETOP 3 PALANCA / CERRADO / CENTRADA POR RESORTE

MONOBLOCK

P-40-1	P40 VALVULA MONOBLOCK 1 PALANCA 40 LT/min CON SOBREPRESION 250 BAR CENTRO
P-40-2	P40 VALVULA MONOBLOCK 2 PALANCA 40 LT/min CON SOBREPRESION 250 BAR CENTRO
P-40-3	P40 VALVULA MONOBLOCK 3 PALANCA 40 LT/min CON SOBREPRESION 250 BAR CENTRO
P-40-4	P40 VALVULA MONOBLOCK 4 PALANCA 40 LT/min CON SOBREPRESION 250 BAR CENTRO
P-40-5	P40 VALVULA MONOBLOCK 5 PALANCA 40 LT/min CON SOBREPRESION 250 BAR CENTRO
P-80-1	P80 VALVULA MONOBLOCK 1 PALANCA 80 LT/min CON SOBREPRESION 250 BAR CENTRO
P-80-2	P80 VALVULA MONOBLOCK 2 PALANCA 80 LT/min CON SOBREPRESION 250 BAR CENTRO
P-80-3	P80 VALVULA MONOBLOCK 3 PALANCA 80 LT/min CON SOBREPRESION 250 BAR CENTRO
P-80-4	P80 VALVULA MONOBLOCK 4 PALANCA 80 LT/min CON SOBREPRESION 250 BAR CENTRO
P-80-5	P80 VALVULA MONOBLOCK 5 PALANCA 80 LT/min CON SOBREPRESION 250 BAR CENTRO



VALVULA

REGULADORA

AQFR-10 40	VALVULA REGULADORA FLUJO UNIDIRECCIONAL BARRIL 3/8
AQFR-20 40	VALVULA REGULADORA FLUJO UNIDIRECCIONAL BARRIL 3/4



HQ-012 52	VALVULA REGULADORA FLUJO CETOP 3 EN A Y B / OUT
HQ-013 52	VALVULA REGULADORA FLUJO CETOP 3 EN A
HQ-014 52	VALVULA REGULADORA FLUJO CETOP 3 EN B
HQ-022 10	VALVULA REGULADORA FLUJO CETOP 3 EN A Y B / IN

HQ-012 52	VALVULAS REGULADORES DE FLUJO MODULARES EN A Y B
HQ-013 52	VALVULAS REGULADORES DE FLUJO MODULARES EN A
HQ-014 52	VALVULAS REGULADORES DE FLUJO MODULARES EN B

QV-06/11 60	VALVULA REGULADORA FLUJO 11 LTS/MIN
QV-06/24 60	VALVULA REGULADORA FLUJO 24 LTS/MIN



L-G-10-BSP	VALVULA REGULADORA FLUJO UNIDIRECCIONAL CON PERILLA 3/8
L-G-12-BSP	VALVULA REGULADORA FLUJO UNIDIRECCIONAL CON PERILLA 1/2
L-G-12-BSP	VALVULA REGULADORA FLUJO UNIDIRECCIONAL CON PERILLA 3/4

VALVULA

LEVANTE INTEGRAL DIRECCIONAL

ET-04/GW220Z5L

VALVULA DE LEVANTE INTEGRAL DIRECCIONAL /SOBREPRESION /
REGULADORA / ALIVIO /1/2 BSP /40LT/Min 210 BAR 220 VOLT



BOLA



HYRS 2 VIE 3/8	VALVULA BOLA 1/4 VUELTA 3/8 ASIEN TO TEFLON 350BAR PASO TOTAL
HYRS 2 VIE 1/2	VALVULA BOLA 1/4 VUELTA 1/2 ASIEN TO TEFLON 350BAR PASO TOTAL
HYRS 2 VIE 3/4	VALVULA BOLA 1/4 VUELTA 3/4 ASIEN TO TEFLON 350BAR PASO TOTAL
HYRS 2 VIE 1	VALVULA BOLA 1/4 VUELTA 1" ASIEN TO TEFLON 350BAR PASO TOTAL
HYRS 2 VIE 1 1/4	VALVULA BOLA 1/4 VUELTA 1 1/4" ASIEN TO TEFLON 350BAR PASO TOTAL
HYRS 2 VIE 1 1/2	VALVULA BOLA 1/4 VUELTA 1 1/2" ASIEN TO TEFLON 350BAR PASO TOTAL

VALVULA

RELIEF

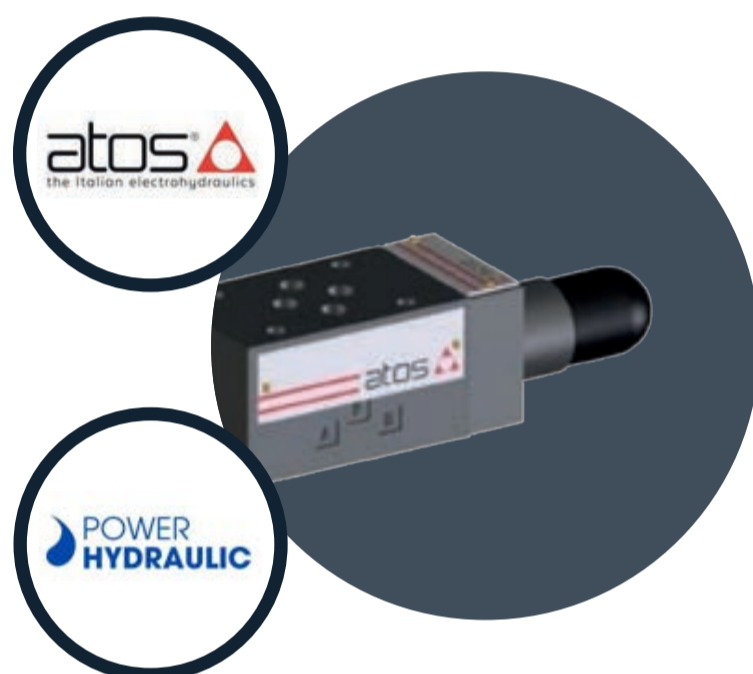


ARE-15/250/V 44

VALVULA RELIEF DE 1/2 / 250 BAR / 75 LT

HM-011/210 40	VALVULA RELIEF MODULAR CETOP 3 EN P 5- 210 BAR
HM-011/350 40	VALVULA RELIEF MODULAR CETOP 3 EN P 5- 210 BAR
HM-012/210 40	VALVULA RELIEF MODULAR CETOP 3 EN A Y B 5- 210 BAR
HM-013/210 40	VALVULA RELIEF MODULAR CETOP 3 EN A 5- 210 BAR
HM-014/210 40	VALVULA RELIEF MODULAR CETOP 3 EN B 5- 210 BAR
HM-015/210 40	VALVULA RELIEF MODULAR CETOP 3 CRUZADA EN AY B

HM-011/210 40	VALVULA RELIEF MODULAR CETOP 3 / 210 BAR EN P
HM-011/350 40	VALVULA RELIEF MODULAR CETOP 3 / 350 BAR EN P
HM-012/210 40	VALVULA RELIEF MODULAR CETOP 3 / 210 BAR EN A Y B
HM-013/210 40	VALVULA RELIEF MODULAR CETOP 3 / 210 BAR EN A
HM-014/210 40	VALVULA RELIEF MODULAR CETOP 3 / 210 BAR EN B



CHECK EN LINEA



ADR-06 32

CHECK EN LINEA 1/4

ADR-10 32	CHECK EN LINEA 3/8
ADR-15 32	CHECK EN LINEA 1/2
ADR-20 32	CHECK EN LINEA 3/4
ADR-25 32	CHECK EN LINEA 1"
ADR-32 32	CHECK EN LINEA 1 1/4

ADRL-20 40	CHECK EN LINEA PILOTEADA 3/4
ADRL-32 40	CHECK EN LINEA PILOTEADA 1 1/4

ADRL-20 40	CHECK EN LINEA PILOTEADA 3/4
------------	------------------------------



VALVULA

CHECK SIMPLE / DOBLE



HR-011 11	VALVULA CHECK SIMPLE CETOP 3 EN P
HR-012 50	VALVULA CHECK DOBLE PILOTEADA CETOP 3
HR-013 50	VALVULA CHECK SIMPLE CETOP 3 EN A
HR-014 50	VALVULA CHECK SIMPLE CETOP 3 EN B

CHECK DOBLE MODULAR

KQ-012 53	VALVULA REGULADORA FLUJO DOBLE MODULAR
KR-011 30	VALVULA CHECK DOBLE MODULAR
KR-012 35	VALVULA CHECK DOBLE MODULAR
KR-014 35	VALVULA CHECK DOBLE MODULAR
JPR-213 16	VALVULA CHECK DOBLE MODULAR
JPQ-212 17	REGULADORA DE FLUJO DOBLE CON CHECK CETOP 7



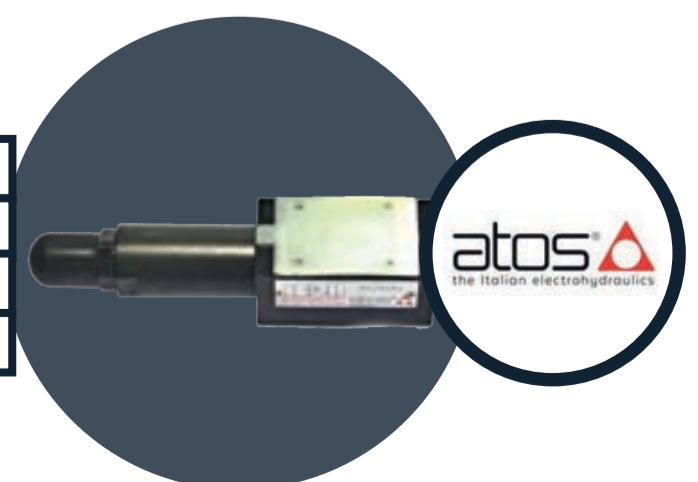
CHECK LIMITADOR PRESION



KG-031/210 21	VALVULA REDUCTORA DE PRESION MODULAR
KM-011/210 50	VALVULA LIMITADORA DE PRESION
KM-012/210 50	VALVULA LIMITADORA DE PRESION
KM-011/210	VALVULA CONTROL MODULAR

CHECK DOBLE MODULAR

HG-031/100V 23	REDUCTORA DE PRESION MODULAR CETOP 3 EN P 20 - 100 BAR
HG-031/210 23	REDUCTORA DE PRESION MODULAR CETOP 3 EN P 50 - 210 BAR
HG-033/210 23	REDUCTORA DE PRESION MODULAR CETOP 3 EN A 50 - 210 BAR
HG-034/210 23	REDUCTORA DE PRESION MODULAR CETOP 3 EN B 50 - 210 BAR



CILINDRO HIDRAULICO



KTR30-2016	CILINDRO HIDRAULICO CON TIRANTES Y HORQUILLAS 16"
KTR30-2036	CILINDRO HIDRAULICO CON TIRANTES Y HORQUILLAS
16"	CILINDRO HIDRAULICO CON TIRANTES Y HORQUILLAS
36"	CILINDRO HIDRAULICO CON TIRANTES Y HORQUILLAS
16"	CILINDRO HIDRAULICO CON TIRANTES Y HORQUILLAS
36"	CILINDRO HIDRAULICO CON TIRANTES Y HORQUILLAS
36"	CILINDRO HIDRAULICO CON TIRANTES Y HORQUILLAS
16"	CILINDRO HIDRAULICO CON TIRANTES Y HORQUILLAS
16"	CILINDRO HIDRAULICO CON TIRANTES Y HORQUILLAS
20"	CILINDRO HIDRAULICO CON TIRANTES Y HORQUILLAS
36"	CILINDRO HIDRAULICO CON TIRANTES Y HORQUILLAS

INTERCAMBIADOR

CALOR AIRE-ACEITE



AH1418T(AC 220V)	INTERCAMBIADOR CALOR AIRE- ACEITE	30 a 100Lt/Min 220Volt
AH1418T(DC 380V)	INTERCAMBIADOR CALOR AIRE- ACEITE	30 a 100Lt/Min 380volt
HDI490TI(AC 220V)	INTERCAMBIADOR CALOR AIRE- ACEITE	200LT/Min CON TERMOSTATO / 220 AC
HDI490TI(AC 380V)	INTERCAMBIADOR CALOR AIRE- ACEITE	200LT/Min CON TERMOSTATO / 380 AC

CALOR AGUA-ACEITE

OR-60	INTERCAMBIADOR CALOR AGUA - ACEITE 60LT CONECCION DE 3/4 LARGO 455MM / 89 DIAM
OR-100	INTERCAMBIADOR CALOR AGUA - ACEITE 100LT CONECCION DE 3/4 LARGO 555MM / 102 DIAM
OR-150	INTERCAMBIADOR CALOR AGUA - ACEITE 150LT CONECCION DE 1" LARGO 560MM / 140 DIAM
OR-250	INTERCAMBIADOR CALOR AGUA - ACEITE 250LT CONECCION DE 1" LARGO 760MM / 140 DIAM
OR-350	INTERCAMBIADOR CALOR AGUA - ACEITE 350LT CONECCION DE 1" LARGO 1165MM / 140 DIAM
OR-600	INTERCAMBIADOR CALOR AGUA - ACEITE 600LT CONECCION DE 1" LARGO 1175MM / 165 DIAM



MOTOR ORBITAL



MOMM8 S	MOTOR ORBITAL 100 BAR 1950RPM / 11Nm / 16Lt/Min
MOMM12.5 S	MOTOR ORBITAL 100 BAR 1550RPM / 16Nm / 20Lt/Min
MOMM20 S	MOTOR ORBITAL 100 BAR 1000RPM / 25Nm / 20Lt/Min
MOMM32 S	MOTOR ORBITAL 100 BAR 630RPM / 40Nm / 20Lt/Min
MOMM50 S	MOTOR ORBITAL 100 BAR 400RPM / 46Nm / 20Lt/Min
MOMP36	MOTOR ORBITAL 140 BAR 1500RPM / 55Nm / 55Lt/Min
MOMP50	MOTOR ORBITAL 140 BAR 1150RPM / 100Nm / 60Lt/Min
MOMP80	MOTOR ORBITAL 140 BAR 770RPM / 146Nm / 60Lt/Min
MOMP100	MOTOR ORBITAL 140 BAR 615RPM / 182Nm / 60Lt/Min
MOMP125	MOTOR ORBITAL 140 BAR 490RPM / 236Nm / 60Lt/Min
MOMP160	MOTOR ORBITAL 140 BAR 383RPM / 302Nm / 60Lt/Min
MOMP200	MOTOR ORBITAL 140 BAR 310RPM / 360Nm / 60Lt/Min
MOMP250	MOTOR ORBITAL 140 BAR 250RPM / 380Nm / 60Lt/Min
MOMP315	MOTOR ORBITAL 140 BAR 192RPM / 375Nm / 60Lt/Min
MOMP400	MOTOR ORBITAL 140 BAR 155RPM / 360Nm / 60Lt/Min
MOMR50	MOTOR ORBITAL 160 BAR 960RPM / 100Nm / 50Lt/Min
MOMR80	MOTOR ORBITAL 160 BAR 750RPM / 195Nm / 60Lt/Min
MOMR100	MOTOR ORBITAL 160 BAR 600RPM / 240Nm / 60Lt/Min
MOMR125	MOTOR ORBITAL 160 BAR 475RPM / 300Nm / 60Lt/Min
MOMR160	MOTOR ORBITAL 160 BAR 378RPM / 360Nm / 60Lt/Min
MOMR200	MOTOR ORBITAL 160 BAR 310RPM / 360Nm / 60Lt/Min
MOMR250	MOTOR ORBITAL 160 BAR 240RPM / 390Nm / 60Lt/Min
MOMR315	MOTOR ORBITAL 160 BAR 190RPM / 390Nm / 60Lt/Min
MOMR375	MOTOR ORBITAL 160 BAR 155RPM / 365Nm / 60Lt/Min

MOTOR ORBITAL



BMM-0-8-M-A-E-0-00-0 END PORT	MOTOR ORBITAL 8,2 CC / 1950 RPM 11Nm 16Lt / SUJECION 3 PERNOS M6/ EJE 16MM CHAVETA / PORTICOS DE G3/8
BMM-0-8-M-A-E-0-00-0 SIDE PORT	MOTOR ORBITAL 8,2 CC / 1950 RPM 11Nm 16Lt / SUJECION 3 PERNOS M6/ EJE 16MM CHAVETA / PORTICOS DE G3/8 , DRENO G1/8
BMM-0-12,5-M-A-E-0-00-0 END PORT	MOTOR ORBITAL 12,5 CC / 1550 RPM 16Nm 20Lt / SUJECION 3 PERNOS M6/ EJE 16MM CHAVETA / PORTICOS DE G3/8
BMM-0-12,5-M-A-E-0-00-0 SIDE PORT	MOTOR ORBITAL 12,5 CC / 1550 RPM 16Nm 20Lt / SUJECION 3 PERNOS M6/ EJE 16MM CHAVETA / PORTICOS DE G3/8, DRENO G1/8
BMM-0-20-M-A-E-0-00-0 END PORT	MOTOR ORBITAL 19,9 CC / 1000 RPM 25Nm 20Lt / SUJECION 3 PERNOS M6/ EJE 16MM CHAVETA / PORTICOS DE G3/8
BMM-0-20-M-A-E-0-00-0 SIDE PORT	MOTOR ORBITAL 19,9 CC / 1000 RPM 25Nm 20Lt / SUJECION 3 PERNOS M6/ EJE 16MM CHAVETA / PORTICOS DE G3/8, DRENO G1/8
BMM-0-32-M-A-E-0-00-0 END PORT	MOTOR ORBITAL 31,6 CC / 630 RPM 40Nm 20Lt / SUJECION 3 PERNOS M6/ EJE 16MM CHAVETA / PORTICOS DE G3/8
BMM-0-32-M-A-E-0-00-0 SIDE PORT	MOTOR ORBITAL 31,6 CC / 630 RPM 40Nm 20Lt / SUJECION 3 PERNOS M6/ EJE 16MM CHAVETA / PORTICOS DE G3/8, DRENO G1/8
BMM-0-40-M-A-E-0-00-0 END PORT	MOTOR ORBITAL 39,8 CC / 500 RPM 45Nm 20Lt / SUJECION 3 PERNOS M6/ EJE 16MM CHAVETA / PORTICOS DE G3/8
BMM-0-40-M-A-E-0-00-0 SIDE PORT	MOTOR ORBITAL 39,8 CC / 500 RPM 45Nm 20Lt / SUJECION 3 PERNOS M6/ EJE 16MM CHAVETA / PORTICOS DE G3/8, DRENO G1/8
BMM-0-50-M-A-E-0-00-0 END PORT	MOTOR ORBITAL 50,3 CC / 400 RPM 46Nm 20Lt / SUJECION 3 PERNOS M6/ EJE 16MM CHAVETA / PORTICOS DE G3/8
BMM-0-50-M-A-E-0-00-0 SIDE PORT	MOTOR ORBITAL 50,3 CC / 400 RPM 46Nm 20Lt / SUJECION 3 PERNOS M6/ EJE 16MM CHAVETA / PORTICOS DE G3/8, DRENO G1/8

MOTOR ORBITAL



BMP-36-2-A-D-O-00-O	MOTOR ORBITAL 36 CC / 1500 RPM 55Nm 55Lt / FLANGE 2 PERNOS/ EJE 25MM CHAVETA / PORTICOS DE G1/2
BMP-50-2-A-D-O-00-O	MOTOR ORBITAL 51,7 CC / 1150 RPM 100Nm 60Lt / FLANGE 2 PERNOS/ EJE 25MM CHAVETA / PORTICOS DE G1/3
BMP-80-2-A-D-O-00-O	MOTOR ORBITAL 77,7 CC / 770 RPM 146Nm 60Lt / FLANGE 2 PERNOS/ EJE 25MM CHAVETA / PORTICOS DE G1/4
BMP-100-2-A-D-O-00-O	MOTOR ORBITAL 96,2 CC / 615 RPM 182Nm 60Lt / FLANGE 2 PERNOS/ EJE 25MM CHAVETA / PORTICOS DE G1/5
BMP-125-2-A-D-O-00-O	MOTOR ORBITAL 120,2 CC / 490 RPM 236Nm 60Lt / FLANGE 2 PERNOS/ EJE 25MM CHAVETA / PORTICOS DE G1/6
BMP-160-2-A-D-O-00-O	MOTOR ORBITAL 157,2 CC / 383 RPM 302Nm 60Lt / FLANGE 2 PERNOS/ EJE 25MM CHAVETA / PORTICOS DE G1/7
BMP-200-2-A-D-O-00-O	MOTOR ORBITAL 194,5 CC / 310 RPM 360Nm 60Lt / FLANGE 2 PERNOS/ EJE 25MM CHAVETA / PORTICOS DE G1/8
BMP-250-2-A-D-O-00-O	MOTOR ORBITAL 240,3 CC / 250 RPM 460Nm 60Lt / FLANGE 2 PERNOS/ EJE 25MM CHAVETA / PORTICOS DE G1/9
BMP-315-2-A-D-O-00-O	MOTOR ORBITAL 314,5 CC / 192 RPM 475Nm 60Lt / FLANGE 2 PERNOS/ EJE 25MM CHAVETA / PORTICOS DE G1/10
BMP-400-2-A-D-O-00-O	MOTOR ORBITAL 389,5 CC / 155 RPM 490Nm 60Lt / FLANGE 2 PERNOS/ EJE 25MM CHAVETA / PORTICOS DE G1/11
BMP-500-2-A-D-O-00-O	MOTOR ORBITAL 486,5 CC / 120 RPM 430Nm 20Lt / FLANGE 2 PERNOS/ EJE 25MM CHAVETA / PORTICOS DE G1/12

MOTOR ORBITAL



BMPH-36-H2-A-G-O-00-O	MOTOR ORBITAL 36 CC / 1500 RPM 55Nm 55lt / FLANGE 2 PERNOS/ EJE 25MM CHAVETA / PORTICOS DE G1/2 DRENO G1/4
BMPH-50-H2-A-G-O-00-O	MOTOR ORBITAL 51,7 CC / 1150 RPM 100Nm 60lt / FLANGE 2 PERNOS/ EJE 25MM CHAVETA / PORTICOS DE G1/2 DRENO G1/5
BMPH-80-H2-A-G-O-00-O	MOTOR ORBITAL 77,7 CC / 770 RPM 146Nm 60lt / FLANGE 2 PERNOS/ EJE 25MM CHAVETA / PORTICOS DE G1/2 DRENO G1/6
BMPH-100-H2-A-G-O-00-O	MOTOR ORBITAL 96,2 CC / 615 RPM 182Nm 60lt / FLANGE 2 PERNOS/ EJE 25MM CHAVETA / PORTICOS DE G1/2 DRENO G1/7
BMPH-125-H2-A-G-O-00-O	MOTOR ORBITAL 120,2 CC / 490 RPM 236Nm 60lt / FLANGE 2 PERNOS/ EJE 25MM CHAVETA / PORTICOS DE G1/2 DRENO G1/8
BMPH-200-H2-A-G-O-00-O	MOTOR ORBITAL 157,2 CC / 383 RPM 302Nm 60lt / FLANGE 2 PERNOS/ EJE 25MM CHAVETA / PORTICOS DE G1/2 DRENO G1/9
BMPH-250-H2-A-G-O-00-O	MOTOR ORBITAL 194,5 CC / 310 RPM 360Nm 60lt / FLANGE 2 PERNOS/ EJE 25MM CHAVETA / PORTICOS DE G1/2 DRENO G1/10
BMPH-315-H2-A-G-O-00-O	MOTOR ORBITAL 240,3 CC / 250 RPM 460Nm 60lt / FLANGE 2 PERNOS/ EJE 25MM CHAVETA / PORTICOS DE G1/2 DRENO G1/11
BMPH-400-H2-A-G-O-00-O	MOTOR ORBITAL 314,5 CC / 192 RPM 475Nm 60lt / FLANGE 2 PERNOS/ EJE 25MM CHAVETA / PORTICOS DE G1/2 DRENO G1/12
BMPH-500-H2-A-G-O-00-O	MOTOR ORBITAL 389,5 CC / 155 RPM 490Nm 60lt / FLANGE 2 PERNOS/ EJE 25MM CHAVETA / PORTICOS DE G1/2 DRENO G1/13

CONECTOR



667-110 - CONNECTOR	ENCHUFES DIN 110 volt
667-24 - CONNECTOR	ENCHUFES DIN 24 volt

MALETA

CARGADOR NITROGENO

MALETA CARGADOR NITROGENO

MALETA CARGADOR NITROGENO

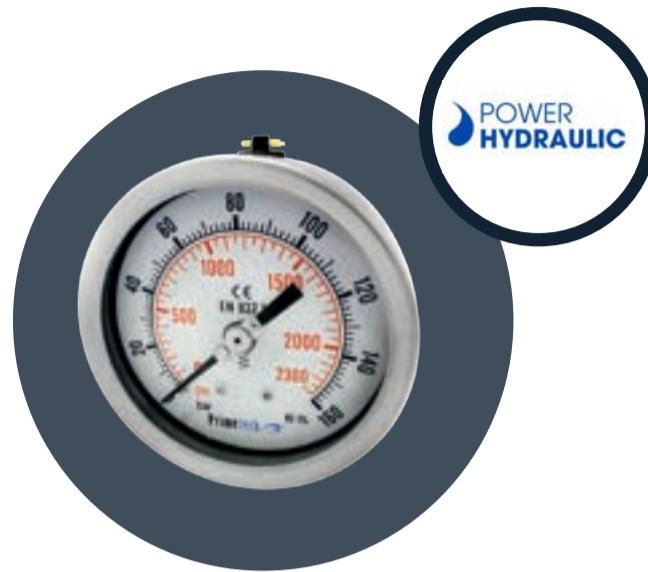


VGUPKIT-ITA-25-

MALETA CARGADOR NITROGENO



MANOMETRO



Manometro 63 mm 0 -200 bar	MANOMETRO 63MM 0-200 BAR / 0-3000 CONECCION ABAJO 1/4
Manometro 63 mm 0 -280 bar	MANOMETRO 63MM 0-280 BAR / 0-4000 CONECCION ABAJO 1/4
Manometro 63 mm 0 -350 bar	MANOMETRO 63MM 0-350 BAR / 0-5000 CONECCION ABAJO 1/4
Manometro 63 mm 0 -400 bar	MANOMETRO 63MM 0-400 BAR / 0-6000 CONECCION ABAJO 1/4
Manometro 63 mm 0 -700 bar	MANOMETRO 63MM 0-700 BAR / 0-10000 CONECCION ABAJO 1/4
Manometro 63 mm 0 -200 bar	MANOMETRO 63MM 0-200 BAR / 0-3000 CONECCION ATRAS 1/4
Manometro 63 mm 0 -280 bar	MANOMETRO 63MM 0-280 BAR / 0-4000 CONECCION ATRAS 1/4
Manometro 63 mm 0 -350 bar	MANOMETRO 63MM 0-350 BAR / 0-5000 CONECCION ATRAS 1/4
Manometro 63 mm 0 -400 bar	MANOMETRO 63MM 0-400 BAR / 0-6000 CONECCION ATRAS 1/4
Manometro 63 mm 0 -700 bar	MANOMETRO 63MM 0-700 BAR / 0-10000 CONECCION ATRAS 1/4
Manometro 100 mm 0 -200 bar	MANOMETRO 100MM 0-200 BAR / 0-3000 CONECCION ABAJO 1/2
Manometro 100 mm 0 -280 bar	MANOMETRO 100MM 0-280 BAR / 0-4000 CONECCION ABAJO 1/2
Manometro 100 mm 0 -350 bar	MANOMETRO 100MM 0-350 BAR / 0-5000 CONECCION ABAJO 1/2
Manometro 100 mm 0 -400 bar	MANOMETRO 100MM 0-400 BAR / 0-6000 CONECCION ABAJO 1/2
Manometro 100 mm 0 -700 bar	MANOMETRO 100MM 0-700 BAR / 0-10000 CONECCION ABAJO 1/2
Manometro 100 mm 0 -200 bar	MANOMETRO 100MM 0-200 BAR / 0-3000 CONECCION ATRAS 1/2
Manometro 100 mm 0 -280 bar	MANOMETRO 100MM 0-280 BAR / 0-4000 CONECCION ATRAS 1/2
Manometro 100 mm 0 -350 bar	MANOMETRO 100MM 0-350 BAR / 0-5000 CONECCION ATRAS 1/2
Manometro 100 mm 0 -400 bar	MANOMETRO 100MM 0-400 BAR / 0-6000 CONECCION ATRAS 1/2
Manometro 100 mm 0 -700 bar	MANOMETRO 100MM 0-700 BAR / 0-10000 CONECCION ATRAS 1/2



INDICADOR

CIA-V 11 - VISUAL INDICATOR	INDICADOR DE SATURACION MANOMETRO PARA FILTROS DE RETORNO M20x 1,5 VERDE-ROJO
CID-E05-M 10 - IND. INTASAMENTO 5 BAR	INDICADOR DE SATURACION PARA FILTROS ELECTRICO M20x 1,5
CID-V05 10 - IND.INTASAMENTO VIS. 5	INDICADOR DE SATURACION PARA FILTROS M20x 1,5

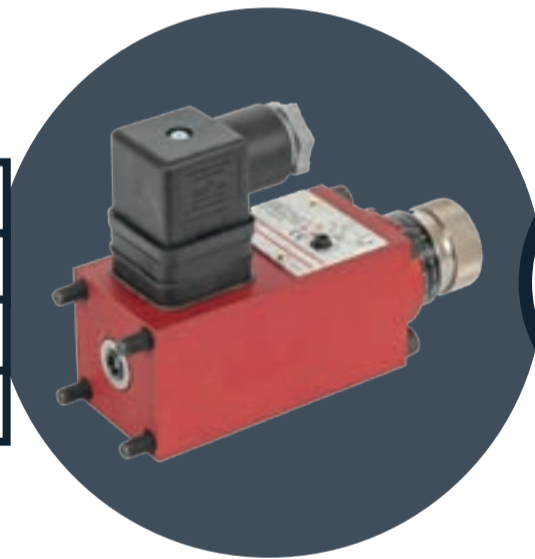
MACHON



ND5	MACHON DE ACOPLAMIENTO 0_75 A 1 HP GRUPO 1UP ND5
ND9	MACHON DE ACOPLAMIENTO 1_5 A 2 HP GRUPO 1UP ND9
ND43A	MACHON DE ACOPLAMIENTO 15 A 20 HP GRUPO 2 ND43A
ND18	MACHON DE ACOPLAMIENTO 7_5 A 12_5 HP GRUPO 3 ND18
ND43C	MACHON DE ACOPLAMIENTO 15 A 20 HP GRUPO 3 ND43C
ND44C	MACHON DE ACOPLAMIENTO 25 A 30 HP GRUPO 3 ND44C
ND7	MACHON DE ACOPLAMIENTO 0_75 A 1 HP GRUPO 2 ND7
ND10	MACHON DE ACOPLAMIENTO 1_5 A 2 HP GRUPO 2 ND10
ND11	MACHON DE ACOPLAMIENTO 3 A 5_5 HP GRUPO 1UP ND11
ND13	MACHON DE ACOPLAMIENTO 3 A 5_5 HP GRUPO 2 ND13
ND16	MACHON DE ACOPLAMIENTO 7_5 A 12_5 HP GRUPO 2 ND16

PRESOSTRATO

MAP-080/E 21	PRESOSTATO
MAP-160 21	PRESOSTATO
MAP-320 21	PRESOSTATO
BFM-06 10	PRESOSTATO 1/4



BOBINAS



COE-110/50/60AC /10 - COIL	COE-110/50/60AC /10 - COIL
COE-12DC /10 - COIL	COE-12DC /10 - COIL
COE-230/50/60AC /10 - COIL	COE-230/50/60AC /10 - COIL
COE-24DC /10 - COIL	COE-24DC /10 - COIL

CAMPANAS

TIPO 1

LS201	CAMPANA TIPO 1 / 80 - 90 / 0,75 a 2 HP
LS250	CAMPANA TIPO 1 / 100 - 112 / 3 a 5,5 HP

TIPO 2

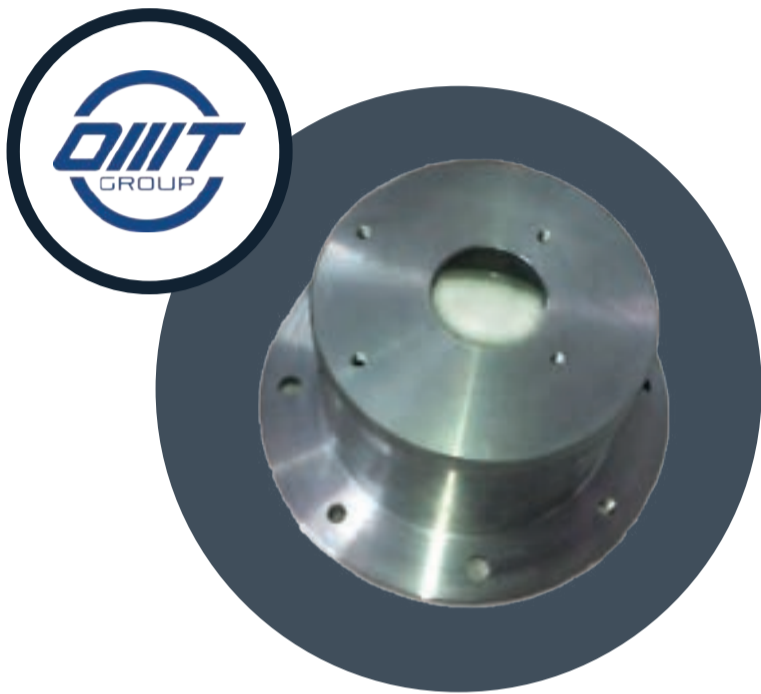
LS201	CAMPANA TIPO 2 / 100 - 112 / 3 a 5,5 HP
LS250	CAMPANA TIPO 2 / 132 / 7,5 a 12,5 HP
LS252	CAMPANA TIPO 2 / 100 / 2,2 a 3HP
LS253	CAMPANA TIPO 2 / 160 / 15 a 20 HP
LS300	CAMPANA TIPO 2 / 80 - 90 / 0,75 a 2 HP

TIPO 3

LS255	CAMPANA TIPO 3 / 100 - 112 / 3 a 5,5 HP
LS302	CAMPANA TIPO 3 / 132 / 7,5 a 12,5 HP
LS352	CAMPANA TIPO 3 / 160 - 180 / 15 a 30 HP
LS456	CAMPANA TIPO 3 / 225 / 50 a 60 HP

TIPO 3,5

LE3507	CAMPANA TIPO 3,5 / 15 a 30 HP
LE 406	CAMPANA 40 HP
LS451	CAMPANA TIPO 3,5 / 50 a 60 HP

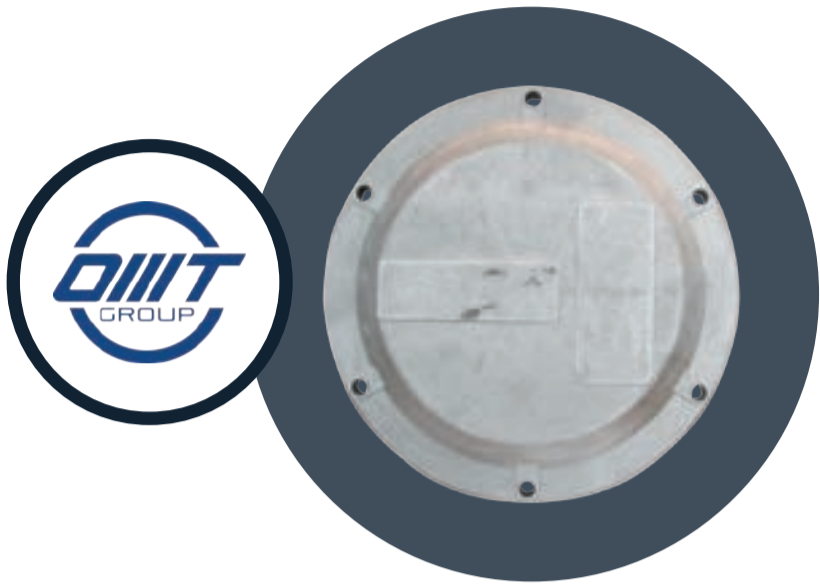


INDICADOR



LT1TP-M10-CM	INDICADOR NIVEL Y T. 76 MM
LT2TP-M12-CM	INDICADOR NIVEL Y T. 127 MM

TAPAS



DE INSPECCIÓN O REGISTRO

SI400	TAPA DE INSPECCION 400 MM A-400 CON SELLO CAUCHO
SI2751	TAPA DE INSPECCION 275MM A-250 CON SELLO CAUCHO

RESPIRADERO

TRM-1-14N	RESPIRADERO TAPA ESTANQUE 1/4 NPT
-----------	-----------------------------------

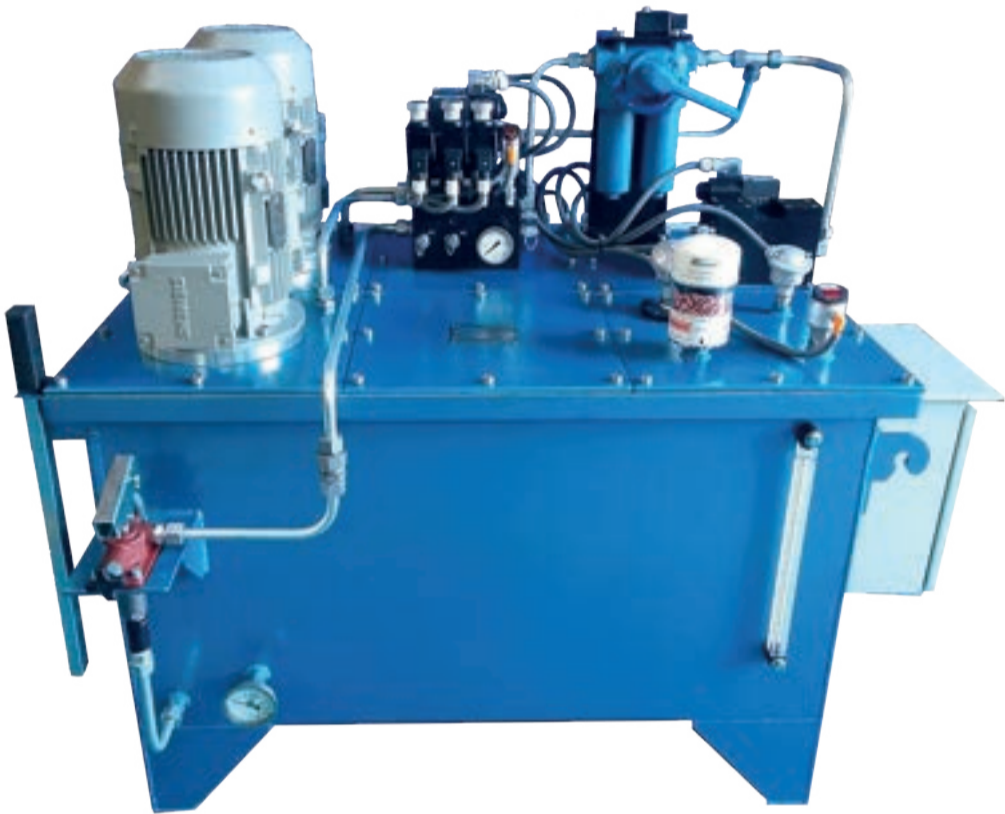


DE LLENADO

TR-2S1	TAPA FILTRO TAPA ESTANQUE GRANDE 10 MIC.
--------	--

FABRICACIÓN

DE CENTRALES OLEOHIDRÁULICAS





MINAES

FABRICANDO ALIANZAS

